

Le Projet de construction d'un terminal méthanier au Verdon

Débat public 2007





Les risques associés à l'activité du terminal



Le plan de l'implantation envisagée



- 1** Quai de déchargement
- 2** Réservoirs de stockage
- 3** Dispositif de regazéification
- 4** Cogénération
- 5** Transport du gaz Gazoduc



Haskoning

- Bureau d'étude indépendant ; 3000 salariés
- Siège aux Pays-Bas
- Des projets et des bureaux dans le monde entier
- 2 bureaux en France (Lille et Orange)

Pour 4Gas : Étude d'Impact, Étude de Dangers, Étude Nautique, etc.

Point de départ : Réglementation en vigueur, que ce soit NL, GB, F ou internationale



Seveso

- > Le classement Seveso 2 n'implique pas, par définition, que les risques sont élevés
- > nécessite une évaluation des risques et la communication de ceux-ci par l'exploitant.
- > Depuis un demi-siècle, pas d'accident avec des conséquences à l'extérieur d'un terminal méthanier
- > A noter qu'en France, il y a 1213 établissements classés Seveso, dont une grande partie se trouve à proximité des habitations.



L'Etude de Dangers

- > En cours de réalisation
- > Effectuée conformément à la méthodologie du Ministère de l'Environnement et du Développement Durable
- > Plusieurs scénarios d'accident potentiel ont été élaborés: bien qu'ils ne soient jamais survenus, la réglementation oblige de les prendre en compte
- > Calcul des zones à risque associées à chaque scénario



Le méthane

Il est classé très inflammable, il n'est pas classé explosif !

Les phénomènes: feu, inflammation, incendie

Les explosions de gaz sont en fait des inflammations d'un nuage de gaz. Ces inflammations ont une faible portée et un faible niveau de dommages



Les incidents potentiels

- Un jet enflammé de gaz naturel libéré
- Une inflammation d'un nuage de gaz naturel
- Un feu de nappe de GNL libéré

Actuellement, une trentaine de scénarios ont été élaborés sur ces types d'incidents potentiels.



Les résultats

Rupture de la canalisation GNL pendant le déchargement :

- Conséquences d'un feu : 320 m
- Conséquences d'un nuage inflammable : 590 m

Rupture de la canalisation principale de gaz :

- Conséquences d'un feu : 290 m
- Conséquences d'un nuage inflammable : 270 m

Fuite de GNL du méthanier :

- Conséquences d'un feu : 160 m
- Conséquences d'un nuage inflammable : 240 m

-> Depuis le point de fuite (à l'intérieur du terminal)

-> Conditions pénalisantes (débit maxi, dispersion faible)

Ce sont ces distances qui seront proposées à la DRIRE pour élaborer le PPRT.

Zone impactée par des effets thermiques (fuites suivies de feu)





Zone impactée par l'inflammation des nuages (fuites non suivies de feu)





Les zones d'impact des terminaux GNL

France: Montoir: 550 m, Fos: 400 m

Canada: Canaport 595 m et 586 m (réservoirs à simple paroi), Rabaska: 500 m

Etats-Unis: Vista del Sol: 285 m

France: Projet Dunkerque: 565 m

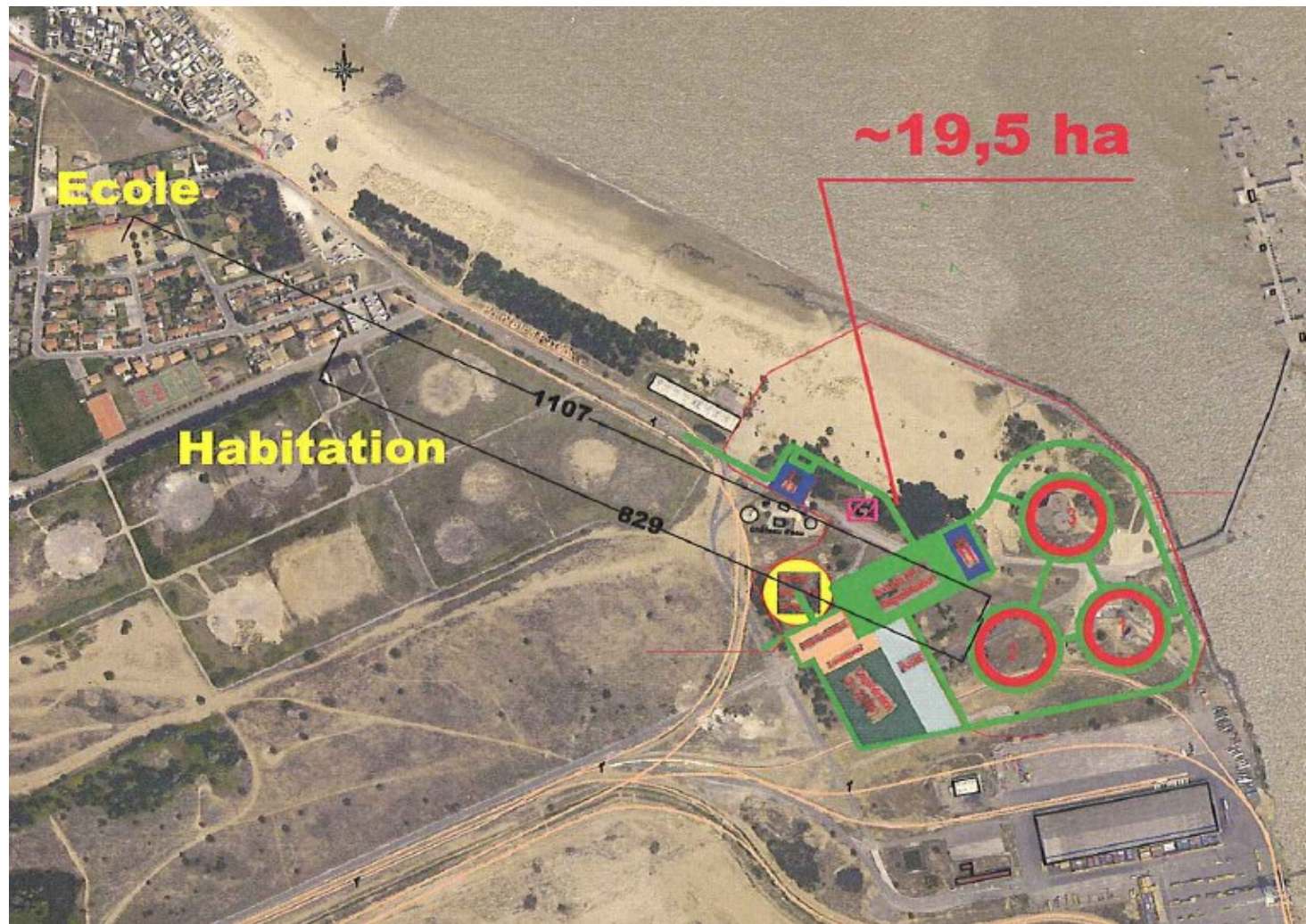
Projet Antifer: ?



Les distances vers Le Verdon

Limite du site	-> premières habitations:	450 m
Réservoir proche	-> premières habitations:	800 m
Réservoir proche	-> école primaire:	1100 m

Les distances vers Le Verdon





Les distances aux habitations

La distance entre les reservoirs GNL et les habitations les plus proches est au Verdon de 800 m.

Japon: à Yokohama de 300 m, à Nagoya de 350 m

Italie: à Panigaglia de 400 m

Espagne: à Bilbao de 900 m

Portugal: à Sines de 1300 m

Etats-Unis: à Everett de 1200 m